

En aquest document es presenta una còpia exacta de l'original, que exhibeix una reproducció fidel.

TREMP Pallars Jussà
El Secretari.



CONVENI DE COL-LABORACIÓ ENTRE EL CONSELL COMARCAL DEL PALLARS JUSSÀ I L'ASSOCIACIÓ REINTEGRA.

Tremp, Pallars Jussà, 2 d'octubre de 2013.

ES REUNEIXEN

D'una banda, el Sr. Joan Ubach Isanta, president del Consell Comarcal del Pallars Jussà (en endavant Consell), que el representa en virtut de les competències que li confereix l'article 13.1 a) del Text refós de la Llei d'organització comarcal de Catalunya i facultat per l'acord de la Junta de Govern del Consell del dia 1 d'octubre de 2013, la certificació del qual s'annexa com a document núm. 1 d'aquest Conveni.

I de l'altra la Sra. Gemma Gallart Batalla, major de edat amb DNI número 43705232 B actuant com a presidenta de l'entitat Associació Reintgra, segons els Estatuts de l'Associació, document que s'annexa com a document núm. 2, amb domicili social a Lleida, Avinguda Madrid, 19 altell 4rt. i C.I.F G 25476219 inscrita al Registre d'associacions amb el número 2726, segons document que s'annexa com a document núm. 3 .

DIUEN:

1r L' associació Reintgra és una entitat sense ànim de lucre que es dedica a la formació i inserció sòcio-laboral de persones en risc d' exclusió social.

2n El Consell Comarcal del Pallars Jussà està interessat en col.laborar en el desenvolupament del projecte d' inserció laboral INCORPORA 2013-14 finançat per l' Obra Social "La Caixa".

3r El projecte INCORPORA està destinat a promoure la inserció laboral de persones aturades en risc d' exclusió social atenent a les demandes del mercat laboral.

Obligació.
Fais consta. que o. present
document es copia exacta de
l'origina. que m exhibeixen
nos una reproducció fidel



Reconeixent-se les parts capacitat per a contractar i obligar-se, concerten el present CONVENI DE COL.LABORACIÓ amb subjecció a les següents:

CLÀUSULES:

PRIMERA.- La prestació de serveis de l' Associació Reintegra consisteix en:

- Coordinació interna i externa del projecte.
- Anàlisi i diagnosi individualitzat de l' ocupabilitat dels usuaris
- Assessorament, orientació i tutories.
- Formació
- Acompanyament a la inserció.
- Prospecció i sensibilització d' empreses
- Recerca activa de feina.
- Seguiment i suport de la inserció
- Avaluació del projecte

SEGONA.- La prestació de serveis del Consell Comarcal del Pallars Jussà consisteix en:

- Cessió d'ús gratuït i a precari d' un despatx, situat al carrer Pau Casals, 14 (planta entressoll) de Tremp, especificat en el plànol que s'adjunta com a document 4, per atendre de forma individualitzada als usuaris del programa.
- Cessió d'ús gratuït i a precari d' una aula per impartir de forma grupal mòduls de recerca de feina, especificat en el plànol que s'adjunta com a document 4.

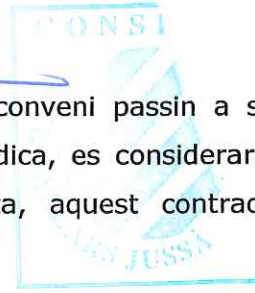
TERCERA.- L'associació Reintegra serà responsable de la bona finalització de la prestació del servei encomanat, assumint els riscos i responsabilitats derivades del mateix , es compromet a tenir contractada una pòlissa d'assegurança de responsabilitat civil per al desenvolupament dels serveis esmentats en la clàusula PRIMERA i a tenir cura del bé cedit, en cas contrari es farà càrrec de les despeses de reparació dels danys o perjudicis ocasionats.

QUARTA .- El cessionari no té cap relació de dependència amb el Consell Comarcal del Pallars Jussà als efectes de l'article 121 del Codi Penal.

CINQUENA.- Aquest conveni de caràcter administratiu, s'extingirà per l' incompliment de les obligacions derivades d'aquest o per la finalització del seu període de vigència que es fixa el dia 30 de juny de 2014.

Diligència.
Fais constar que el present
document es còpia exacta de
l'original, que mantéixer
és una reproducció fidel

TREMP Pallars Jussà



SISENA.- En cas que alguna o algunes de les clàusules del conveni passin a ser invàlides, il·legals o inexecutables en virtut d'alguna norma jurídica, es consideraran ineficaces en la mesura que correspongui, però per la resta, aquest contracte conservarà la seva validesa.

Les parts acorden substituir la clàusula o clàusules afectades per altra o altres que tinguin els efectes econòmics més semblants a les de les substituïdes.

SETENA.- Per a qualsevol controvèrsia sorgida del present conveni, ambdues parts es sotmeten expressament i amb renúncia del seu fur propi, a la jurisdicció contenciós-administrativa.

I per a que així consti i en prova de conformitat i acceptació al contingut d'aquest escrit, ambdues parts el signen per duplicat i a un sol efecte a Tremp, a 2 d'octubre de 2013.

President del Consell Comarcal

Del Pallars Jussà



Joan Ubach Isanta

Presidenta de l'Associació Reintegra

Gemma Gallart Batalla



DOCUMENT 4

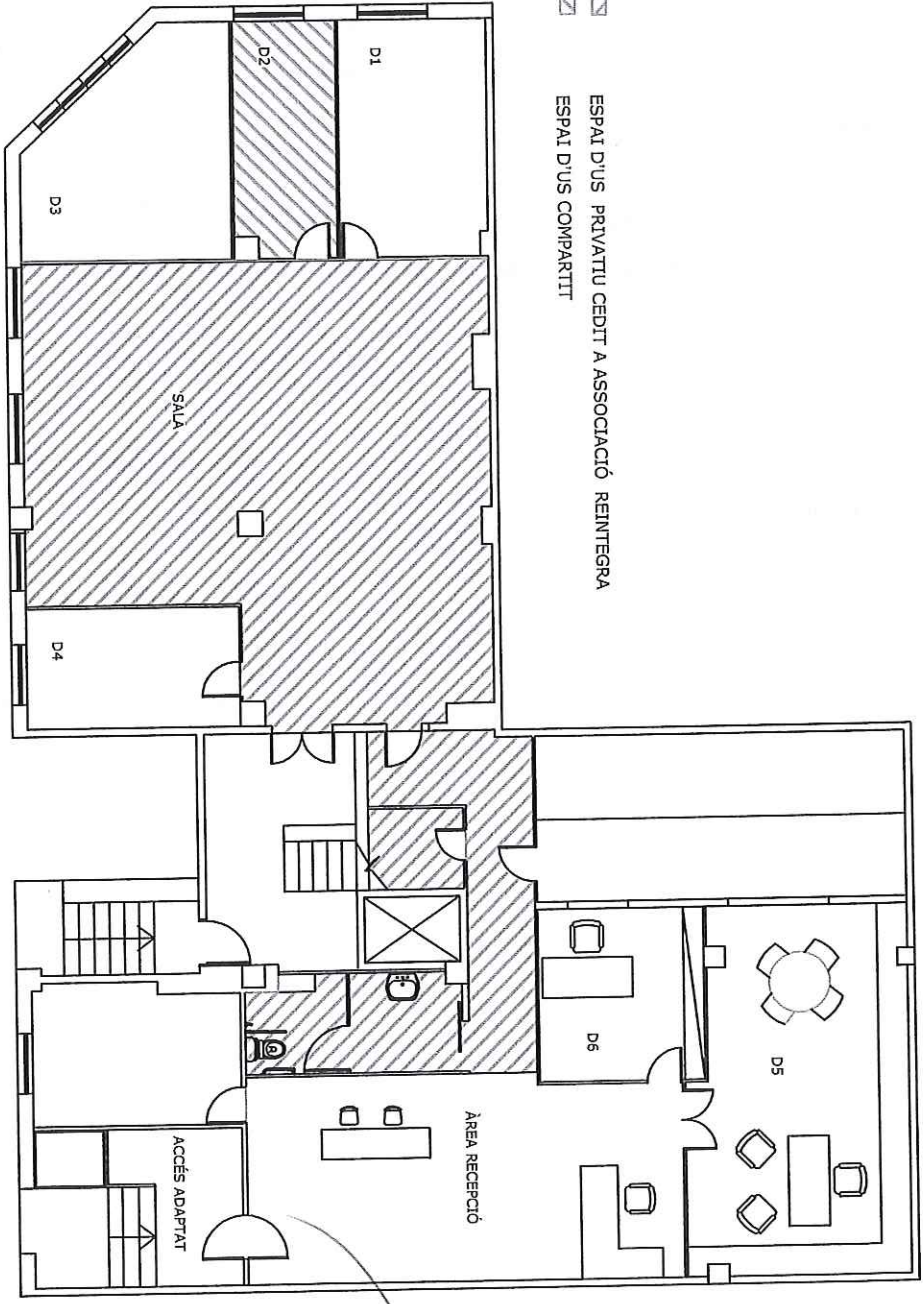
*Diligència,
Faig consta que e present
document es còpia exacta de
l'origina, que m'exhibeixen
n'es una reproducció fidel*

*TREMP Pallars Jussà
Ci Secretari*

CARRER SANT JORDI



ESPAT D'US PRIVATIU CEDIT A ASSOCIACIÓ REINTEGRA
ESPAT D'US COMPARTIT



CARRER PAU CASALS ,14

Accés adaptat



CONSELL COMARCAL DEL PALLARS JUSSÀ
-Serveis Tècnics-

TÍTOL:
PLÀNOL DE PLANTA DE L'ACTUAL SEU DEL
CONSELL COMARCAL DEL PALLARS JUSSÀ

Ubicació:
Carrer de Pau Casals, 14
TREMPE

ESCALA:

NOM DEL PLÀNOL:

PLANTA ACTUAL

DATA:
SETEMBRE 2013



Consell Comarcal del Pallars Jussà

Tel. 973 65 01 87 - FAX 973 65 28 31

Soldevila, 18 (Casa Sullà)

25620 TREMP

Diligència : Per fer constar que el present document numerat del 1 al 4 signat i segellat per aquesta Secretaria, és còpia de l'original.

La secretària
Maria Glòria Farrús i Canut

Tremp, Pallars Jussà, 31 d'octubre de 2013.